

# RENFORCER LA PRÉVENTION PRÉCOCE

dans le cadre du PNNS 4

## 6 SUGGESTIONS D'ACTIONS PHARE



1

### COMMUNIQUER

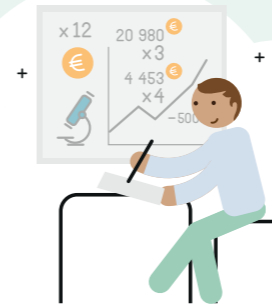
de manière accessible et compréhensible par tous auprès des futurs et jeunes parents, aujourd'hui 100 % digitaux.



2

### MIEUX ACCOMPAGNER

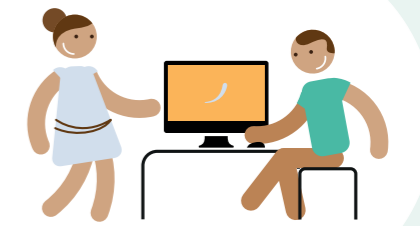
les populations défavorisées.



3

### SOUTENIR LA RECHERCHE

et notamment en nutri-économie.



4

### FORMER

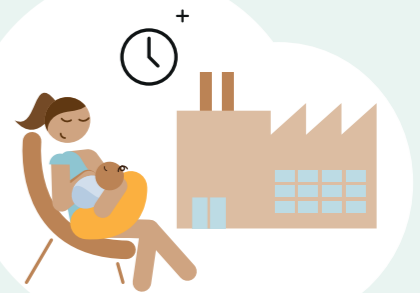
tous les professionnels à des messages cohérents.



5

### DYNAMISER LA PRÉVENTION

en période pré-conceptionnelle.



6

### ENCOURAGER

l'allaitement maternel dans la durée, en agissant en milieu professionnel



# RENFORCER LA PRÉVENTION PRÉCOCE

28 suggestions d'actions dans le cadre du PNNS 4



## AXE 1 • SUIVI DES POPULATIONS VULNÉRABLES



ACTIONS

**1 POPULATION DÉFAVORISÉE**

- identifier les acteurs,
- conseiller,
- orienter

- 1 Expertise collective : définir les gradients précarité en regard des dispositifs d'accompagnement
- 2 Créer une plateforme d'écoute et de conseil sous forme de numéro vert
- 3 Orienter les grands précaires dans les réseaux adéquats
- 4 Messages de prévention adaptés, actions communautaires en milieu scolaire

**2 POPULATION DÉFAVORISÉE \***

- mettre en œuvre des programmes d'accompagnement

- 5 Déployer des actions de prévention communautaires en nutrition telles que Malin
- 6 Développer l'éducation thérapeutique à la prévention précoce via le réseau Infirmières type « Asalée »

**3 AGIR \***

sur la période pré-conceptionnelle

- 7 Favoriser la consultation pré-conceptionnelle
- 8 Informations sur la période pré-conceptionnelle et la grossesse dans le carnet de santé



**4 AGIR**

pendant la grossesse jusqu'au post-partum

- 9 2 entretiens hygiéno-diététiques au 4<sup>ème</sup> mois de grossesse et en post-partum
- 10 Soutien allaitement : renforcer l'application de la consultation pédiatre à 6-10 jours

**5 ALLAITEMENT :**

accompagner dans la durée

- 11 Module de formation allaitement pour tous les professionnels de santé
- 12 Rendre obligatoire l'application des recommandations ANSES sur le recueil, le transport et la conservation du lait maternel
- 13 Encourager les dons de lait maternel aux lactariums

**6 ALLAITEMENT et activité professionnelle \***

- 14 Informer les employeurs sur les bénéfices santé de l'allaitement
- 15 Lancer un label « Entreprise active PNNS amie des bébés »



## AXE 2 • RENFORCER LA COMMUNICATION GRAND PUBLIC

ACTIONS

**7 NOUVELLES STRATÉGIES \***

de communication pour tous

- 16 Campagne sur les visites pré-conceptionnelles
- 17 Expertise collective pour définir des stratégies de communication permanentes
- 18 Evaluation des stratégies de communication

**8 RENFORCER**

les actions de communications existantes

- 19 Repères nutritionnels spécifiques femmes enceintes et enfants 0 à 3 ans
- 20 Diffusion permanente des outils du PNNS de prévention précoce
- 21 Développer des actions de prévention de type communautaire
- 22 Messages sanitaires sur l'allaitement maternel

## AXE 3 • DÉVELOPPER LA FORMATION PROFESSIONNELLE

ACTIONS

**9 RENFORCER L'EXISTANT \***

et développer de nouveaux supports de formation

- 23 Expertise collective : mutualiser les supports existants
- 24 Intégrer le module allaitement dans le e-learning PNNS Précarité
- 25 Créer un module de formation en prévention précoce pour les formateurs PNNS
- 26 Soutenir les colloques et les rencontres professionnelles sur la prévention précoce



## AXE 4 • SOUTENIR LA RECHERCHE SUR LA PÉRIODE PRÉCOCE

ACTIONS

**10 ETUDIER \***

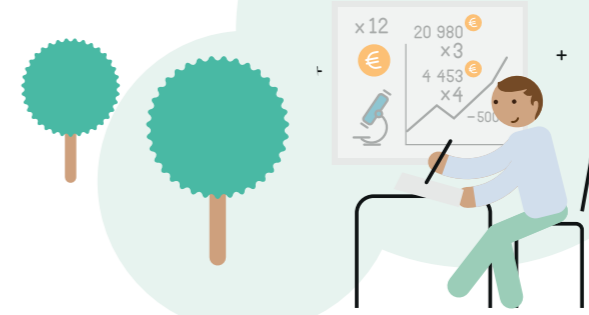
l'impact de la prévention précoce

- 27 Recherche en nutri-économie

**11 ETUDIER/ EVALUER**

une prise en charge pluri-disciplinaire pendant les 1000 jours

- 28 Evaluer la faisabilité de centres de prévention précoce



\* \* \* \* Une des 6 actions phares recommandées