

Le Chat



Temps



30 joueurs

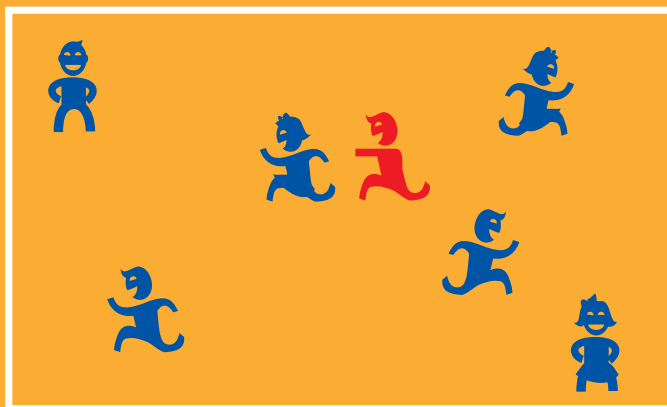


Terrain

20 mètres x 20 mètres

But

Pour le chat : attraper une souris.



Organisation

Un joueur est désigné chat pour commencer la partie.

Règles

- Imaginons que tu sois le chat.
- Au signal, les souris se sauvent et tu dois essayer d'en toucher une.
- Celle que tu réussis à toucher devient le chat à son tour, et ainsi de suite...